

APROVECHE LOS BENEFICIOS
DE LA LUZ
ENFOCADA

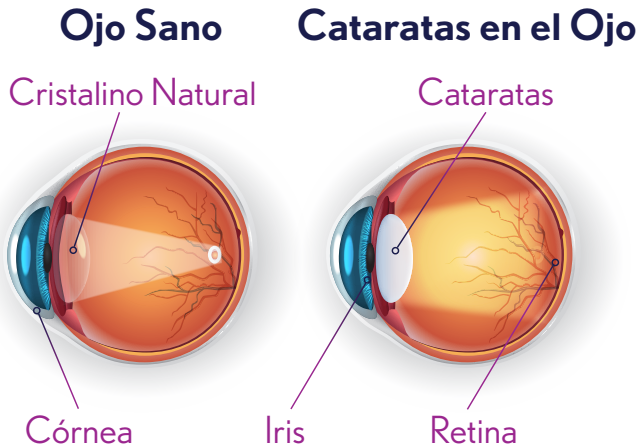


IC-8[®]
Apthera[™]

LIO de abertura pequeña

BAUSCH+LOMB

Acerca de sus CATARATAS



Las cataratas son una afección común y, para muchas personas, son una parte normal del envejecimiento que hace que el cristalino natural del ojo se enturbie y que la visión se vea alterada.

Si tiene cataratas, es posible que haya notado lo siguiente:

- Visión borrosa
- Colores opacos, amarillos o apagados
- Dificultad para ver, incluso con anteojos
- Sensibilidad a las luces brillantes y al brillo
- Dificultad para ver por la noche

También puede tener:

- Pérdida de la visión de cerca (presbicia)
- Visión distorsionada (astigmatismo)

MÁS DE 4 MILLONES DE OJOS

se tratan por cataratas en los EE. UU. cada año.⁴



de los pacientes con cataratas tienen un grado bajo de astigmatismo²

La cirugía de cataratas es el procedimiento quirúrgico **MÁS FRECUENTE** en el mundo¹



Extracción de Cataratas

El cristalino turbio se retira del ojo.



Inserción de la Lente

Su cirujano reemplaza la catarata por una LIO **IC-8® Aphera™**.



Visión Restaurada

Vea claramente tanto de cerca como de lejos, y todo lo que haya en el medio.

SU MUNDO, ENFOCADO

Antes de que se dé cuenta, volverá a disfrutar de las actividades cotidianas con una nueva visión de la vida.

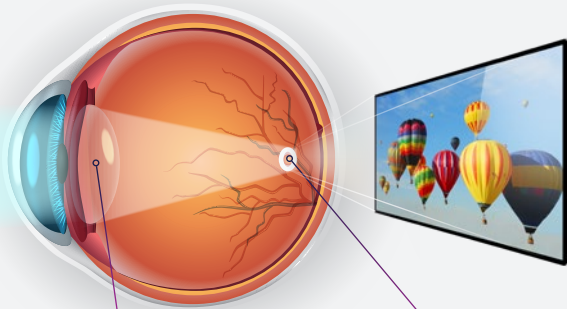


Capture todos los momentos de la vida con los **BENEFICIOS DE LA LUZ ENFOCADA**



Sus ojos trabajan naturalmente juntos como un sistema visual que enfoca la luz en su retina (la parte posterior del ojo), donde los receptores de luz convierten esa luz en una imagen para que su cerebro “vea”.

Ojo Sano



Su cristalino enfoca la luz que entra en su ojo

La retina detecta la luz y envía imágenes al cerebro

Cuando llega el momento de seleccionar una lente para ser parte de su sistema visual, es importante considerar cómo esa lente enfoca la luz.

La LIO **IC-8® Athera™** es la única lente con tecnología de abertura pequeña que filtra la luz no enfocada que causa la visión borrosa.

A diferencia de otras lentes que dividen, cambian o estiran la luz, la LIO **IC-8® Athera™** enfoca la luz que entra en el ojo a través de su pequeña abertura y expande su rango de visión sin problemas, para que pueda ver texto, personas y objetos, a través de un rango completo de distancias focales.³



VEA CLARAMENTE SIN VISIÓN BORROSA.

Con la tecnología de abertura pequeña de la LIO **IC-8® Athera™**, seguirá viendo claramente, incluso si tiene un grado bajo de astigmatismo.³

Eso es **BRILLANTE.**

Es su mundo.
VÉALO ENFOCADO

IC8
Apthera.
IOL

SIN LA LIO IC-8® APHTERA™

CON LA LIO IC-8® APHTERA™

Astigmatismo

Astigmatismo ✓

Presbicia

Presbicia ✓

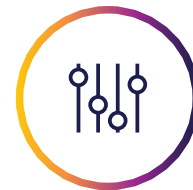
Cataratas

Imágenes simuladas.

Imágenes simuladas.

Cataratas ✓

Vea el rango
completo,
sin visión borrosa.³



Proporciona un rango de visión
continuo y claro tanto de cerca
como de lejos.³

Estamos dedicados a ayudar a los pacientes
VER MEJOR. VIVIR MEJOR.

Fundada en 1853, Bausch + Lomb tiene más de 170 años de experiencia en la salud ocular y ha estado a la vanguardia de algunos de los avances más significativos en tecnología para lentes en la salud ocular.

1853
INNOVACIÓN DESDE

HABLE CON SU MÉDICO

Su médico ha recibido capacitación sobre tecnologías de lentes Bausch + Lomb, y puede explicarle sus opciones de lentes teniendo en cuenta su perfil de visión personal actual y sus objetivos de visión. También puede explicarle los riesgos y beneficios, y cómo prepararse para la cirugía de cataratas.



PREGUNTAS FRECUENTES

¿SENTIRÉ ALGO DURANTE LA CIRUGÍA?

Su cirujano usará un dispositivo especial para estabilizar su ojo y mantener los párpados abiertos. Es habitual que experimente un poco de presión leve durante el procedimiento, pero debe experimentar muy poco o nada de dolor. Pregunte a su médico sobre su plan para el control del dolor.

¿CUÁNTO TIEMPO TARDA LA CIRUGÍA DE CATARATAS?

La cirugía de cataratas típica lleva entre 10 y 15 minutos. Toda la visita puede durar algunas horas.

¿PODRÉ VER SIN ANTEOJOS?

Cada caso de paciente, plan quirúrgico y recuperación ocular es diferente, pero con la LIO IC-8® Aphera™, seguramente no necesitará espectáculos para la visión de lejos e intermedia. Es posible que necesite anteojos para leer letras muy pequeñas o en condiciones de poca luz. Hable con su médico sobre los resultados que puede esperar en su visión personal.

¿CUÁNDO PODRÉ VOLVER A MIS ACTIVIDADES NORMALES?

Necesitará ayuda para trasladarse el día de su cirugía. Por lo general, podrá volver a sus actividades normales en unos cuantos días. Sus ojos pueden ser sensibles al tacto durante algunos días, y debe evitar frotarlos. Es importante evitar cualquier levantamiento o esfuerzo que podría aumentar la presión sobre los ojos. Asegúrese de seguir todas las instrucciones posoperatorias de su médico.

PREGUNTAS FRECUENTES

¿CON QUÉ FRECUENCIA DEBO TENER REVISIONES DE LOS OJOS DESPUÉS DE LA CIRUGÍA?

Su médico lo asesorará en función de su procedimiento. Los pacientes generalmente tienen seguimientos hasta 30 días después de la cirugía. Asegúrese de seguir las recomendaciones adecuadas de su médico para obtener los mejores resultados.

¿MI SEGURO CUBRE MI ELECCIÓN DE LENTES?

Las compañías de seguro privadas y Medicare cubren el costo de los lentes monofocales (solo corrección de la visión a distancia).

Las lentes de tecnología avanzada como la LIO IC-8® Aphera™ requieren un costo de bolsillo del paciente. Hable con su médico sobre los planes de pago disponibles u otras formas de invertir en su visión personal si el costo es un factor para tomar una decisión.

Referencias

1. <https://www.aao.org/eye-health/diseases/traditional-vs-laser-assisted-cataract-surgery>
2. Warren Hill, MD, Keratometry Databases (6,000 patients)
3. IC-8® Aphera™ Directions for Use, Bausch + Lomb, Inc.
4. Marketscope

Indicaciones y Seguridad Importante Información sobre la LIO IC-8® Aphera™

INDICACIONES: la lente intraocular (LIO) IC-8® Aphera™ se utiliza en un ojo para pacientes adultos que necesitan cirugía para tratar las cataratas, tienen hasta 1,5 dioptrías de astigmatismo corneal antes de la cirugía y no tienen antecedentes de afecciones retinianas o predisposición a padecerlas. Al otro ojo se le implanta una LIO monofocal o monofocal tórica.

¿QUIÉN NO DEBERÍA RECIBIR ESTE TRATAMIENTO? La LIO IC-8® Aphera™ está contraindicada para pacientes cuyas pupilas no se dilatan ampliamente, que tienen cualquier enfermedad retiniana o que pueden estar en riesgo de contraer enfermedades retinianas en el futuro.

¿QUÉ ADVERTENCIAS DEBO TENER EN CUENTA? Su oftalmólogo determinará si usted es candidato para la LIO IC-8® Aphera™. La enfermedad retiniana preexistente y ciertas afecciones oculares pueden aumentar el riesgo de complicaciones. Si tiene alguna complicación durante su cirugía de cataratas antes de que se implante la LIO IC-8® Aphera™, es posible que deba implantarse otra LIO en lugar de la LIO IC-8® Aphera™

¿QUÉ PRECAUCIONES DEBO TENER EN CUENTA? No se han establecido la seguridad ni la eficacia de la LIO IC-8® Aphera™ en pacientes con ciertas afecciones oculares preexistentes ni en pacientes que experimentan ciertas complicaciones durante la cirugía de cataratas. Debe analizar estas posibles afecciones con su oftalmólogo para determinar si usted es candidato para la LIO IC-8® Aphera™.

¿CUÁLES SON LOS RIESGOS POTENCIALES? Al igual que con cualquier procedimiento quirúrgico, existen riesgos asociados con la cirugía de cataratas y la implantación de una LIO que usted y su oftalmólogo deben analizar. Los posibles riesgos asociados con la LIO IC-8® Aphera™ incluyen: efectos visuales no deseados, como brillos, aspecto de anillos alrededor de las luces, destellos, colores desvanecidos, visión borrosa o doble, y problemas para ver por la noche. Después de la implantación de la LIO IC-8® Aphera™, es posible que su oftalmólogo deba realizar procedimientos adicionales para obtener el mejor resultado de visión posible. Existe una pequeña probabilidad de que requiera cirugía adicional como resultado de una complicación.

PRECAUCIÓN: la ley federal restringe la venta de este dispositivo a un médico con licencia o a pedido de este.

ATENCIÓN: consulte el Folleto de información para el paciente a fin de obtener una lista completa de la información de seguridad importante.



IC-8®
Apthera™
IOL

Para obtener más información
sobre IC-8® Apthera™, visite
bauschsurgical.com/patient



© 2026 Bausch + Lomb. APT.0007.USA.26

BAUSCH+LOMB